



PORTFOLIO

EK⚡*industry*

TVOŘÍME BEZPEČNOST
VE SVĚTĚ PRŮMYSLU

OBSAH

OBSAH.....	2
O NÁS.....	3
PROJEKTOVÉ ODDĚLENÍ	4
LEGISLATIVA.....	6
PROGRAMOVÁNÍ	8
REALIZACE	10
DISTRIBUCE.....	12
TÝM	13

O NÁS

Když můj manžel zakládal v roce 2010 EK-INDUSTRY, jeho přáním bylo vytvořit flexibilně fungující podnik, který je schopný zákazníkovi poskytnout nabídku produktů i služeb na klíč. Společnost se zpočátku věnovala distribuci elektro komponentů pro výtahy, jeřáby a běžnou automatizaci. Přirozeným vývojem a na základě poptávky od zákazníků jsme se začali kromě distribuce produktů zaměřovat také na kompletní legislativu pro strojní zařízení a robotická pracoviště, dle platných norem a směrnic. Opravy strojních zařízení, a to převážně v oblasti doplnění bezpečnosti strojů. Programování technologií a měření efektivity výroby.

Od roku 2012 se čím dál více zaměřujeme na již zmiňovanou oblast bezpečnosti strojů a zařízení. Dnes máme stabilní technický tým, který v roce 2018 složil zkoušky TÜV Rheinland, což jasně demonstruje jeho technické a legislativní kvality. Za dobu působení v oblasti průmyslu můžeme nabídnout bohaté reference v oblastech, jako jsou například potravinářství, úpravy vod, automotive, výroba kabelových svazků, lisování odpadu, úpravy robotických pracovišť, výměny systémů pro vážení kamionů, soustavy pro vývoj a výzkum technologií, lisování plastů, a mnoho dalších.

V roce 2015 jsme expandovali na Slovensko.

V současnosti je podnik rozdělen do tří divizí, které společně pro zákazníka vytvářejí komplexní řešení na míru!

V roce 2020 jsme se stali členy JIC (Jihomoravské inovační centrum). Věříme, že nás tato spolupráce posune zase o kus dál. Lidé v JIC říkají, že jejich mise je podporovat rozvoj v podnikání, které může měnit svět. A to bychom chtěli i my v naší firmě, vstupujeme totiž do dalšího desetiletí podniku a to je výzva...



Andrea Pidrová
Public relations

PROJEKTOVÉ ODDĚLENÍ



PROVEDEME VÁS KOMPLETNÍM LEGISLATIVNÍM PROCESEM

- vypracujeme analýzu a posouzení rizik
- vytvoříme kompletní dokumentaci
- připravíme ES prohlášení a štítek CE pro strojní zařízení



PROGRAMUJEME TECHNOLOGIE NA MÍRU

- modernizujeme zastaralé řídicí systémy
- programujeme nové technologie
- dbáme na kybernetickou bezpečnost



KOMPLETNĚ REALIZUJEME NAVRŽENÁ OPATŘENÍ, NA KLÍČ!

- návrh představíme jako 3D vizualizaci - doplníme bezpečnostní prvky, či vyrobíme nové zařízení
- provádíme mechanické, hydraulické, elektromontážní práce
- měříme regulace



ODBORNĚ ŠKOLÍME ZAMĚSTNANCE

- v oblasti legislativních požadavků
- školíme zaměstnance na nově vzniklé návody pro strojní zařízení



MĚŘÍME EFEKTIVITU VÝROBY

- analyzujeme energetickou náročnost výroby
- nastavíme efektivní výrobu produktů, realizujeme navržená opatření

S NÁMI JSTE **SAFE!**

PROJEKTOVÉ ODDĚLENÍ

EK-INDUSTRY, s.r.o.

- Mírová 493
679 04 Adamov, ČR
- +420 733 127 699
- projekty@ek-industry.cz

EK-INDUSTRY SK, s.r.o.

- Keratsínske námestie 1
080 01 Prešov, SR
- +421 948 866 869
- info@ek-industry.sk

LEGISLATIVA

Na základě evropských směrnic připravujeme posouzení rizik pro firmy napříč průmyslem tak, aby strojní zařízení přesně odpovídalo jejich požadavkům. Posouzení rizika je přímo požadováno strojírenskou směrnicí (2006/42/ES), která je do českého právního řádu implementovaná nařízením vlády 176/2008 Sb.

Tvorbou pouze analýzy rizik se nenaplnují legislativní požadavky, proto pro své zákazníky automaticky vytváříme již zmiňované posouzení rizik.

Služby, které v oblasti legislativy strojních zařízení poskytujeme:

- v rámci posouzení rizik vypracujeme kompletní návrh na zabezpečení strojního zařízení, vedoucích k nápravě zabezpečení strojního zařízení
- věnujeme se posouzení bezpečnosti NOVÝCH zařízení dle ČSN EN ISO 12100
- ale také posouzení bezpečnosti PROVOZOVANÝCH zařízení dle NV 378/2001 sb.
- vypracujeme návody, schémata, výkresovou dokumentaci, místně provozní bezpečnostní předpisy
- odborně zaškolíme personál dle návodu i platné legislativy
- po realizaci navržených opatření Vám vypracujeme ES prohlášení o shodě a připravíme štítek CE

Připravujeme posouzení rizik pro robotická pracoviště:

Počet a typy nebezpečí se přímo vztahují k povaze automatizovaného procesu a komplexnosti instalace. Rizika spojená s těmito nebezpečími se liší podle typu a parametrů použitého robota a jeho účelu, či podle způsobu jeho instalace, naprogramování. Z pohledu legislativy jsou robotická pracoviště jiná než běžné strojní zařízení.

Seznam významných nebezpečí pro roboty a systémy robotů jsou výsledkem identifikace nebezpečí a provedení posouzení rizika tak, jak je popsáno v normě ČSN EN ISO 10218-1: 2012 Roboty a robotická zařízení – Požadavky na bezpečnost průmyslových robotů - Část 1: Roboty.

ŠKOLENÍ ZAMĚSTNANCŮ

Pomáháme skvělým odborníkům s implementací norem a nařízení přesně na míru jejich provozu. Odborně zaškolujeme pracovníky a obsluhu na nově vzniklé návody k obsluze, také aby se orientovali v legislativě a chápali, proč je na strojním zařízení nutné mít ochranné prvky a k čemu slouží.

Naši školitelé jsou uznávaní odborníci na bezpečnost strojních zařízení, za jejich odbornost hovoří dlouholetá praxe v oboru, ale také zkoušky: Functional Safety Technician (TÜV Rheinland, certificate Machinery).

Školení připravujeme na míru pro zákazníka, je možné projít všemi nabízenými okruhy, nebo si vybrat pouze jeden:

- legislativní požadavky pro nová strojní zařízení uváděná na trh nebo do provozu dle Směrnice Evropského parlamentu a Rady 2006/42/ES (NV ČR č. 176/2008 Sb., NV SR č. 436/2008 Z. z.)
- legislativní požadavky na provozovaná strojní zařízení dle NV ČR č. 378/2001 Sb. a NV SR č. 392/2006 Sb.
- nová strojírenská směrnice – chystané změny, na které byste se měli připravit



REKONSTRUKCE MOSTOVÉHO LISU

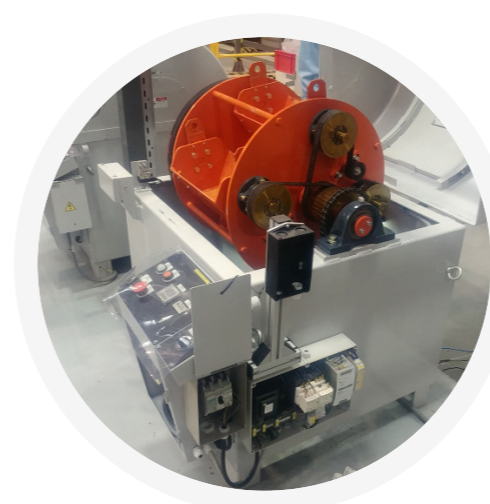
Zařízení zakoupené ze státu mimo EU, u kterého se při převzetí v ČR zjistily vážné nedostatky. Byli jsem tedy pozváni pro uvedení stroje do souladu s aktuálně platnými normami. Tato zakázka zahrnovala jak posouzení rizik a návod k obsluze, tak i mechanické a elektrické zabezpečení stroje, výměnu rozvodné skříně a úpravu elektroinstalace, a bylo nutné také doplnit bezpečnostní ventily do okruhu hydrauliky.

Zařízení jsme předávali jako připravené pro provoz v EU, splňující veškeré požadavky.



ROTAČNÍ A LINEÁRNÍ MIXÉRY V SEVERNÍ MAKEDONII

Pro našeho mezinárodního partnera jsme v Severní Makedonii zajišťovali zdokumentování aktuálního stavu zařízení, spolu s identifikací, jak zařízení pracuje pro účely tvorby posouzení rizik s návrhem opatření pro bezpečné užívání zařízení. Výsledkem bylo vypracování posouzení rizik v cizím jazyce přímo na místě se zákazníkem tak, aby bylo bezpečné a zároveň nijak neomezovalo výrobu. V současné době se připravuje nabídka pro realizaci navržených opatření, kterou jsme pro našeho partnera také připraveni zrealizovat.



PRŮCHOZÍ LISY, Odstředivky A OMÍLACÍ STROJE Z JAPONSKA

Pro zákazníka, kterého tlačil termín spuštění provozu, bylo nutné zajistit posouzení rizik ve velice krátkém čase. Celý proces tedy probíhal přímo u zákazníka již během první obhlídky, která byla opravdu časově náročná. Na této zakázce jsme velice úzce komunikovali s technickým oddělením a flexibilně si ujasňovali veškerá opatření, která je nutné na stroji provést. Výsledkem bylo posouzení rizik na pět různých strojních zařízení ve velice krátkém čase, takže zákazník mohl spustit výrobu v termínu.

PROGRAMOVÁNÍ

Průmyslový řídicí software vytváříme na míru. Komplexně zmapujeme Vaše požadavky a potřeby. Následně navrhujeme softwarové řešení dokonale pokrývající všechny potřeby.

Jsou dvě varianty vývoje a programování řídicích systémů s kterými pracujeme:

- již aktuální technologie kompletně zmodernizujeme a navrhujeme nejlepší řešení pro stávající systém
- vytvoříme a naprogramujeme nový řídicí systém, vytvoříme kompletní technologii

Ať už potřebujete vytvořit speciální software pro zpracování a přípravu výrobních dat, nebo jen spouštět a vypínat vyvinutý hardware, nebo kompletní technologii řízení vytvoříme Vám snadné a intuitivní řešení.

Naše řídicí systémy jsou jedinečné!

Naše výhoda spočívá v tvorbě studie pro zhodnocení stavu řízení a ovládaní technologických celků. Cílem je návrh zjednodušení jak řízení systému, tak ovládaní, s použitím co nejmenších nákladů zajistit co největší efektivitu, jednoduchost ovládaní, servisu a údržby technologie.

Co je výstupem?

Vytváříme vizualizaci řízení v jednom unifikovaném designu. Při kreslení vizualizace dbáme na požadavky obsluhy a požadavky technologie, technologů. Každé zobrazení je proto přehledné a srozumitelné.

Co umožňuje námi navržený řídicí software?

- příprava dat pro výrobu
- ovládání strojů a zařízení
- vyčítání a vizualizace výsledků výrobních zařízení
- řízení oprávnění přístupu k jednotlivým funkcím
- zálohování dat
- reportování výsledků a statistik

Jaké další služby pro Vás uděláme?

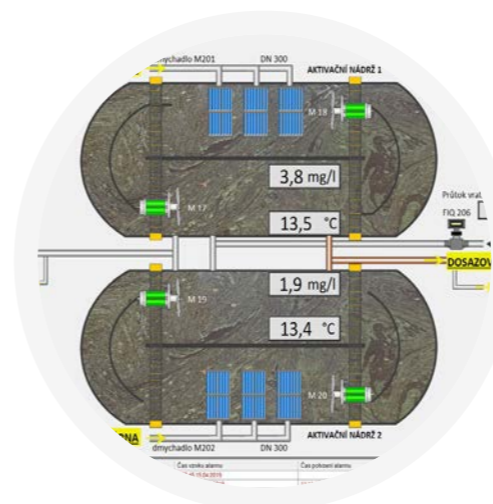
- modernizace starých řídicích systémů
- výměna výkonových prvků, měničů, servo měničů
- návrh, modernizace nebo realizace průmyslové komunikace software
- vizualizace, unikátní design, navržený přesně podle požadavků zákazníka
- kybernetická bezpečnost

S čím pracujeme?

- Allen-Bradley, Siemens, IDEC, Mitsubishi, Omron, Wago

Pro jaký segment programujeme řídicí systémy?

Vyvíjíme řídicí systémy pro zákazníky napříč celým průmyslem.



PROGRAMOVÁNÍ CELÉ TECHNOLOGIE ČISTIČEK ODPADNÍCH VOD

Pro provozovatele byla na ČOV doplněna nová technologie, kdy původní systém řízení a vizualizace nebyl vyhovující, proto se doplnily nové řídicí systémy a vizualizace na velín. Výsledkem je nová vizualizace na ČOV dle představ zákazníka a nové efektivní řízení celé čističky.



DOPLNĚNÍ BEZPEČNOSTNÍHO ŘÍDÍČÍHO SYSTÉMU DO PROVOZOVANÉHO CNC ZAŘÍZENÍ A DOPLNĚNÍ BEZPEČNOSTNÍCH KOMPONENT

Na zařízení byl proveden posudek dle NV 378/2001 Sb., dle kterého jsme doplnili bezpečnostní komponenty jako zámky, snímače dveří a stykače, dále bezpečnostní programovatelné relé. Program bezpečnostního relé byl programován jako nadřazený systém původního řízení CNC, které nebylo možné upravit. Výsledkem je funkční a bezpečné CNC obráběcí centrum dle požadavků NV 378 a platných norem.



VÝMĚNA ŘÍZENÍ NA ČERPAČÍCH STANICÍCH ODPADNÍCH VOD

V tomto projektu jsme vyměnili původní zastaralý systém řízení za nový. Dále byla doplněna vizualizace na velín dle požadavků zákazníka. Data na velín jsou přenášena pomocí GSM modulů mobilní sítě. Tento přenos byl otestován po dobu 1 roku a můžeme říct, že je velmi spolehlivý. Výsledkem je funkční řízení čerpacích stanic OV s přenosem dat a novou vizualizací na velíně.

REALIZACE OPATŘENÍ NA KLÍČ

Zajistíme Vám kompletní realizaci plynoucí z vypracovaného posouzení rizik. Pokud jste provozovateli strojních zařízení, jste povinni zajistit shodu zařízení, výrobních linek nebo výrobních technologií s platnými předpisy a zajistit tak bezpečný provoz Vámi provozovaného nebo dodávaného strojního zařízení.

Bezpečnosti strojních zařízení se věnuje hlavně směrnice 2006/42/ES, ale také další předpisy přímo, či nepřímo, dle druhu technologie.

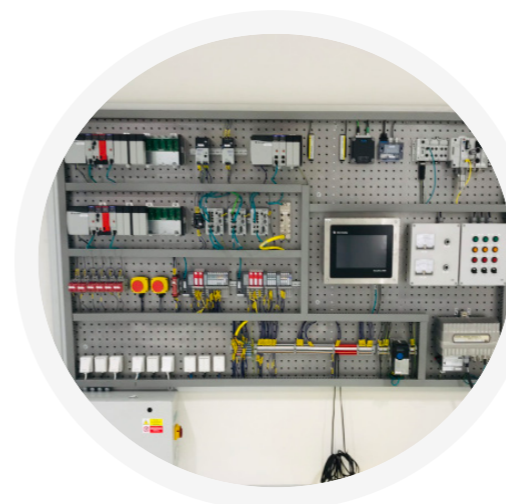
Cílem těchto normativních a zavazujících předpisů je bezpečnost a ochrana při práci Vašich pracovníků, ale také ochrana majetku.

V rámci realizace navržených opatření zajišťujeme:

- 3D model navrhovaných úprav
- doplnění bezpečnostních prvků na strojní zařízení
- mechanické úpravy jakéhokoliv druhu
- ochranné oplocení strojního zařízení, pracoviště
- hydrauliku
- tvorbu schémat, pokud neexistují (elektro, pneumatika, a další)
- elektromontážní práce
- programovací práce (Allen-Bradley, Siemens, Mitsubishi, IDEC, OMRON)
- legislativní požadavky (návod k použití, technické výkresy, a další)
- kompletní výrobu nového zařízení
- drobné stavební práce a kompletní realizace projektu
- měření energetické náročnosti výrobku

Kdy je vhodné nás oslovit?

- pokud provádíte konstrukční úpravy stávajícího stroje
- pokud provádíte podstatné změny na strojním zařízení
- pokud nakupujete nový stroj ze země mimo EU
- pokud se na Vašem pracovišti stal úraz a musíte zabezpečit strojní zařízení



VÝROBA DEMO PANELU PRO AUTOMOBILKU

Tento projekt spočíval v návrhu a výrobě demo-panelu pro výukové účely v automobilce na Slovensku. Výsledkem je výrobek s vydaným EU prohlášením o shodě a další dokumentace (posouzení rizik, návod k použití, schémata, revize, atd.)



DOPLNĚNÍ KOMPONENT DO ROZVADĚČE, VÝMĚNA SERV PRO VÝROBNÍ LINKU

Na této zakázce jsme doplňovali elektro komponenty jako jsou frekvenční měniče, UPS, napájecí zdroje, servoměniče. Výměna čtyř velkých servo motorů na lince za nové s jejich přepojením do rozvaděče a novou kabeláží. Výsledkem je funkční linka u zákazníka s obnovenou částí komponent a vydaným prohlášením dodavatele o nepodstatné změně.



VÝROBA ROZVADĚČE, DOPLNĚNÍ BEZPEČNOSTI NA BALIČCE

Pro zákazníka jsme navrhli a vyrobili nový rozvaděč. Dále jsme doplnili nové motory, snímače a bezpečnostní komponenty. Mezi další práce patřila také výměna veškeré kabeláže a napájení motorů. Doplnili jsme nedostatky z dříve vypracovaného posouzení rizik. Výsledkem je funkční a bezpečné zařízení splňující kompletní legislativní požadavky.

MĚŘENÍ EFEKTIVITY VÝROBY

Měření energetické náročnosti výroby, či emisí v průmyslu a jejich následné snižování je v současnosti velké téma. Stále více firem podmiňuje spolupráci s dodavateli mírou zatížení výroby na životní prostředí a konečnou stopou daného výrobku na spolupráci.

Pokud chcete kvalitně a správně provést měření je nutné nalézt koncepci měření pomocí technologie, sběr dat je nutné správně vyhodnotit. Až na tomto základě je možné navrhnout řešení na snížení uhlíkové stopy.

S čím Vám při měření a snižování uhlíkové stopy pomůžeme:

- zanalyzujeme energetickou náročnost Vaší výroby
- doporučíme systém měření
- implementujeme technologii a naprogramujeme systém pro sběr dat
- doporučíme na míru produkty pro snížení emisí

DISTRIBUCE



AUTOMATIZACE

- koncové spínače a mikrospínače
- hlavní vypínače
- ovládací prvky
- vačkové přepínače



LED OSVĚTLENÍ ŠACHTY

- LED osvětlení podle EN 81-20:
- tři typy provedení
 - certifikované osvětlení
 - podporované revizními technikami



JEŘÁBOVÉ APLIKACE

- závěsné ovládání
- koncové spínače
- trolejové vedení a napájení
- kabelové vlečky



RÁDIOVÁ DÁLKOVÁ OVLÁDÁNÍ

- tlačítkové a konzolové pro:
- všechny typy jeřábů
 - mobilní aplikace (dopravníky, autojeřáby a jiné)



VÝTAHOVÉ APLIKACE

- výtahové komponenty podle EN 81-20:
- na střechu klece výtahu
 - pod klec výtahu
 - do prohlubně
 - do výtahové šachty



SPECIÁLNÍ ŘEŠENÍ NA KLÍČ

- pro zákazníky vytváříme komplexní řešení

OBCHODNÍ A LOGISTICKÉ ODDĚLENÍ

EK-INDUSTRY, s.r.o.

- Nádražní 455
679 04 Adamov, ČR
- +420 515 532 161
- info@ek-industry.cz

EK-INDUSTRY SK, s.r.o.

- Keratsínske námestie 1
080 01 Prešov, SR
- +421 948 866 869
- info@ek-industry.sk

ZASTOUPENÍ ZNAČEK





Eduard Pidra
Obchodní ředitel
+420 724 106 651
eduard.pidra@ek-industry.cz



Bc. Andrea Pidrová, MBA
Ekonomický manažer a PR
+420 724 621 130
andrea.pidrova@ek-industry.cz



Michal Hájek
Manažer pobočky
+420 734 501 867
michal.hajek@ek-industry.cz



David Kuklínek
Vedoucí logistického týmu
+420 734 241 220
david.kuklinek@ek-industry.cz



Mgr. Igor Bychler
Obchodně-technický zástupce CZ
+420 734 245 560
igor.bychler@ek-industry.cz



Iveta Ratislavová
Back office pro logistiku a obchod
+420 731 650 329
iveta.ratislavova@ek-industry.cz



Ing. Veronika Hasarová
Obchodně-technický zástupce SK
+421 948 866 869
distribucia@ek-industry.sk



Monika Belatková
Účetní
+420 733 127 730
faktury@ek-industry.cz

Proč spolupracovat s námi

Za dobu působení v oboru jsme si jasně definovali naše hodnoty, ze kterých nikdy neslevíme. Věříme, že naše filosofie osloví i vás.

Náš tým nyní sčítá **13 kmenových zaměstnanců a desítky externích odborníků**. Za práci ručíme certifikátem **ISO 9001:2016** a certifikáty **Functional Safety Technician (TÜV Rheinland, certificate Machinery)**.

Naše práce je jistěná pojištěním odpovědnosti ve výši 25 miliónů korun.



Špičková
kvalita služeb



Technické řešení
na míru



Zákazník
na prvním místě



Certifikované
produkty



Ing. Jakub Steklý
Projektový manažer
+420 733 127 699
jakub.stekly@ek-industry.cz



Pavel Kaňka
Vedoucí technik
+420 739 027 111
pavel.kanka@ek-industry.cz



Dalibor Peša
Obchodně-technický zástupce projekty
+420 770 172 211
dalibor.pesa@ek-industry.cz



Vojtěch Polícar
Nákupčí / Koordinátor projektů
+420 733 127 719
vojtech.policar@ek-industry.cz



Radovan Pidra
Technik
+420 777 942 607
radovan.pidra@ek-industry.cz





WWW.EK-INDUSTRY.CZ
WWW.EK-INDUSTRY.SK
WWW.POSOUZENIRIZIK.CZ


Rev 052022

OBCHODNÍ A LOGISTICKÉ ODDĚLENÍ ČESKÁ REPUBLIKA

EK-INDUSTRY, s.r.o.


 Nádražní 455
679 04 Adamov, ČR


 +420 515 532 161

 info@ek-industry.cz

PROJEKTOVÉ ODDĚLENÍ

EK-INDUSTRY, s.r.o.

 Mírová 493
679 04 Adamov, ČR


 +420 733 127 699


 projekty@ek-industry.cz

OBCHODNÍ A LOGISTICKÉ ODDĚLENÍ SLOVENSKO

EK-INDUSTRY SK, s.r.o.

 Keratsínske námestie 1
080 01 Prešov, SR

 +421 948 866 869

 info@ek-industry.sk